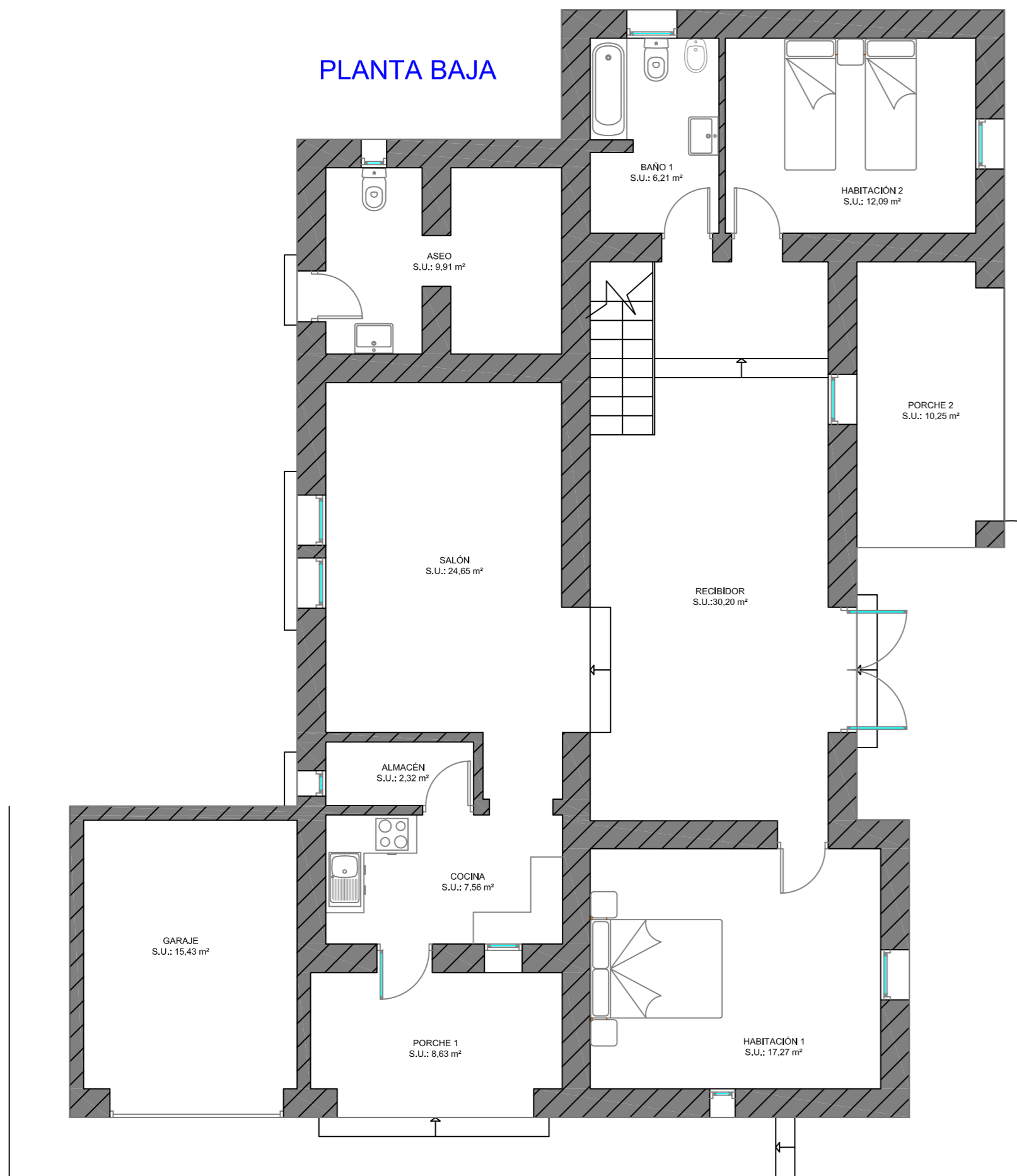
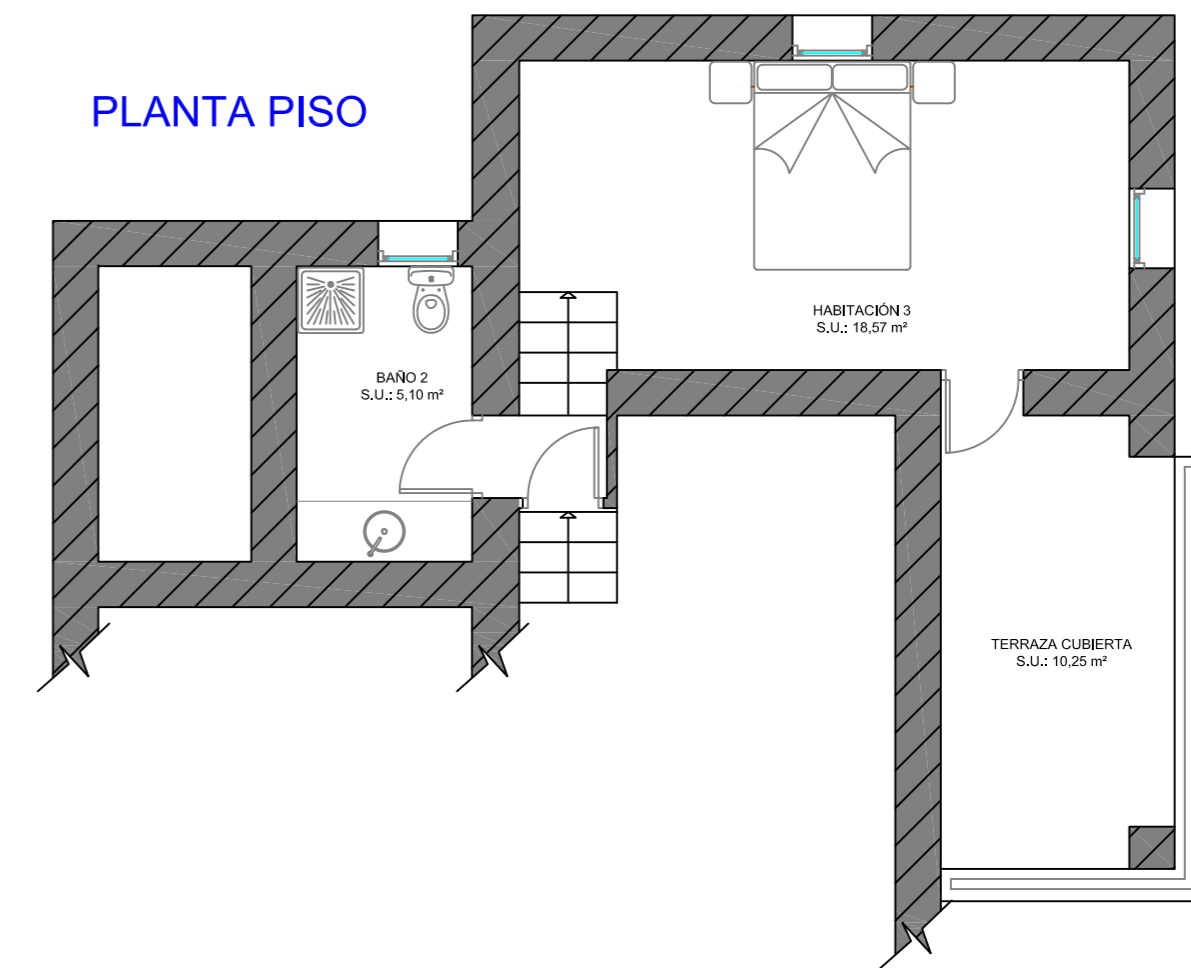


PLANTA BAJA



PLANTA PISO



CUADRO DE SUPERFICIES

1. PORCHE 1	8,63 m ²
2. RECIBIDOR 1	30,20 m ²
3. DORMITORIO 1	17,27 m ²
4. COCINA	7,56 m ²
5. ALMACÉN	2,32 m ²
6. GARAJE	15,43 m ²
7. SALÓN - COMEDOR	24,65 m ²
8. ASEO	9,91 m ²
9. BAÑO	6,21 m ²
10. DORMITORIO 2	12,09 m ²
11. PORCHE 2	10,25 m ²
12. BAÑO 2	5,10 m ²
13. DORMITORIO 3	18,57 m ²
14. TERRAZA CUBIERTA	10,25 m ²

SUPERFICIE ÚTIL TOTAL	178,44	m ²
SUPERFICIE CONSTRUIDA TOTAL	186,12	m ²
SUPERFICIE DE PISCINA	30,72	m ²

Proyecto

Vivienda objeto de comercialización de estancias turísticas

Situación

Polígono 12 Parcela 253
 Sant Antoni de Portmany - 07820

Plano

Distribución - Planta baja

Promotor

José Boned Torres

Fecha

Mayo 2017

Escala

1/75

Coordenadas

38°11'16.79" N 1°21'39.17" E

Juan Ignacio Torres - 41450438-E
 ARQUITECTO Col. 483591 COAIB